

关于明确盐城对外开放口岸限定区域 范围及管理措施的通告

根据《中华人民共和国出境入境管理法》的相关要求，口岸限定区域管理是出入境边防检查工作的一个重要组成部分，是维护国家主权、安全和出入境秩序，保障广大出入境人员合法权益的一项重要工作。为进一步加强和规范口岸限定区域管理，市人民政府决定，对盐城对外开放口岸限定区域范围及管理措施等进行明确，现就有关事项通告如下：

一、口岸限定区域划分依据

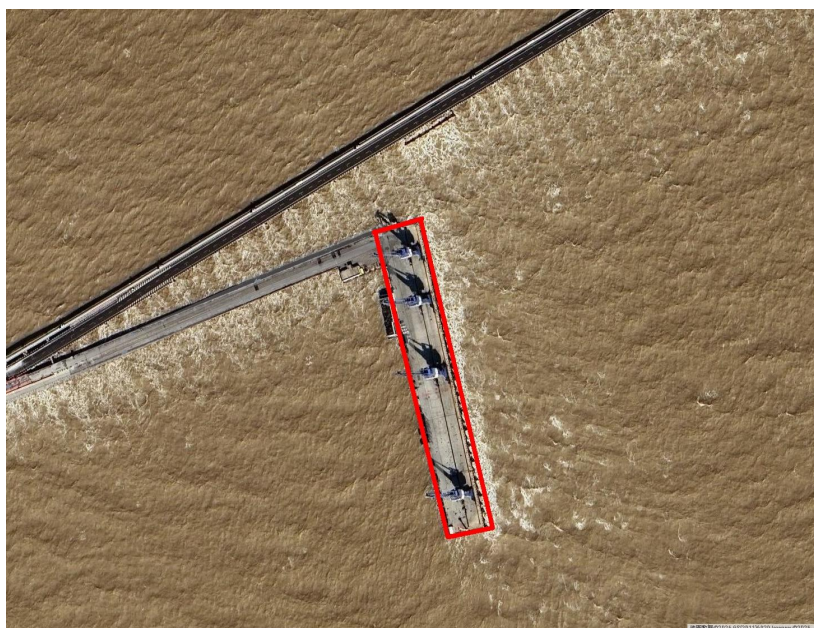
依据《中华人民共和国出境入境管理法》《中华人民共和国出境入境边防检查条例》等有关法律法规，按照因地制宜、有效封闭、有利管理、保证安全的原则划定口岸限定区域。

二、口岸限定区域范围

口岸限定区域范围包括出境入境边防检查现场、候检区域以及需要限制非出境入境的人员或者交通运输工具通行、停留的其他区域。具体划分情况如下：

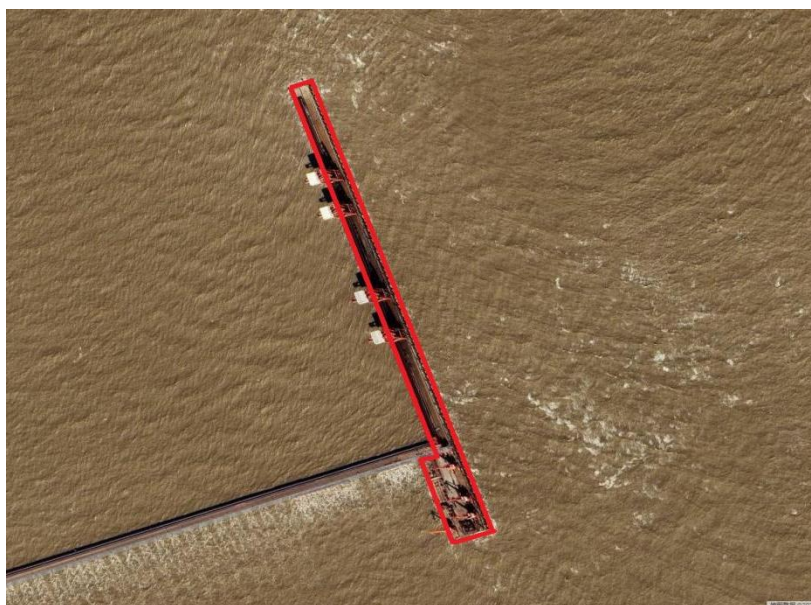
1. 大丰港区一期码头

划定区域为大丰港区一期码头限制非出境入境的人员或者交通运输工具通行、停留的区域，如图所示：



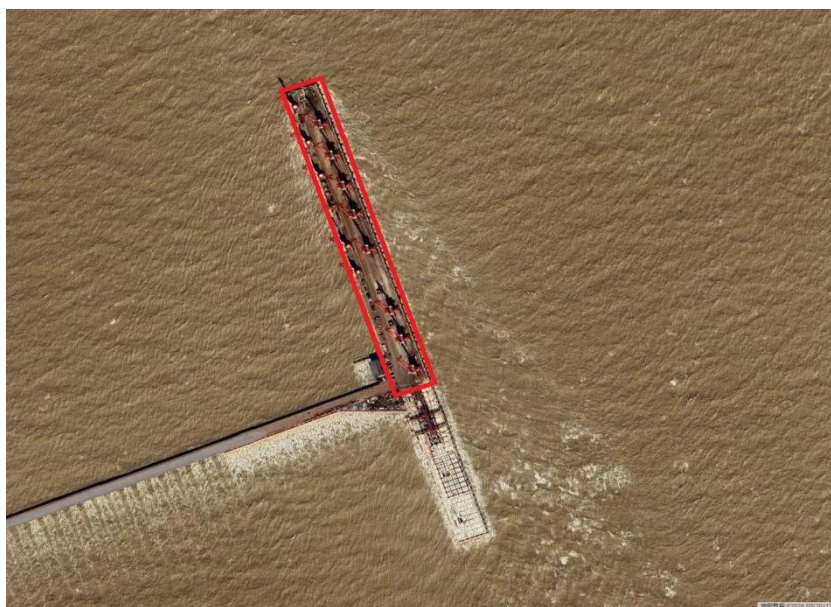
2. 大丰港区二期码头

划定区域为大丰港区二期码头限制非出境入境的人员或者交通运输工具通行、停留的区域，如图所示：



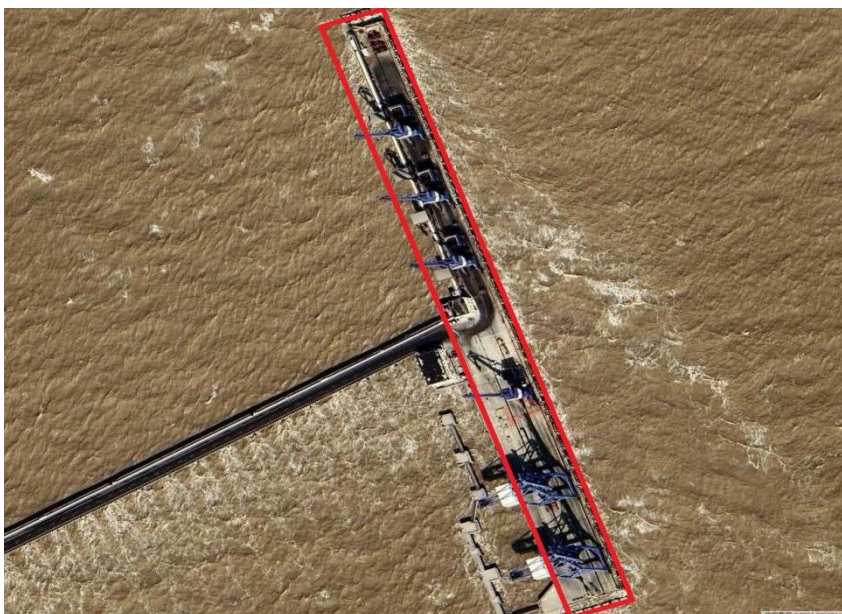
3. 大丰港区通用码头

划定区域为大丰港区通用码头限制非出境入境的人员或者交通运输工具通行、停留的区域，如图所示：



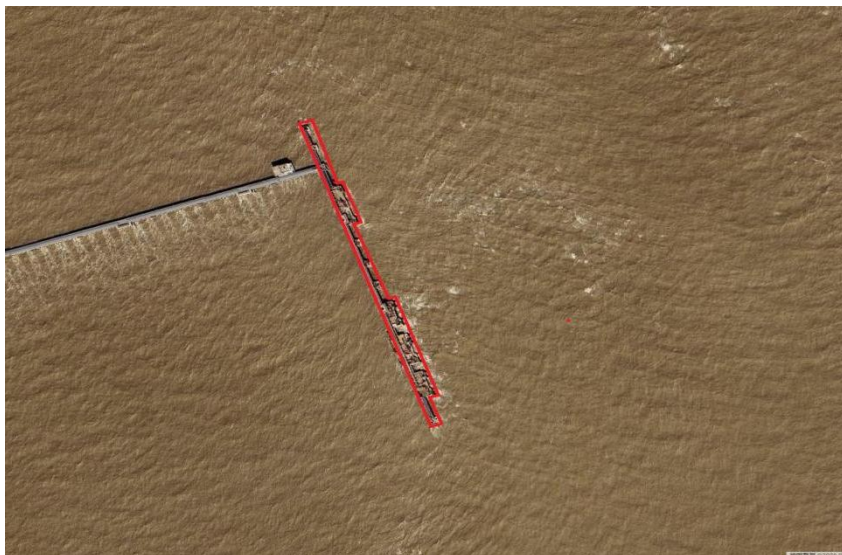
4. 大丰港区集装箱码头

划定区域为大丰港区集装箱码头限制非出境入境的人员或者交通运输工具通行、停留的区域，如图所示：



5. 大丰港区石化码头

划定区域为大丰港区石化码头限制非出境入境的人员或者交通运输工具通行、停留的区域，如图所示：



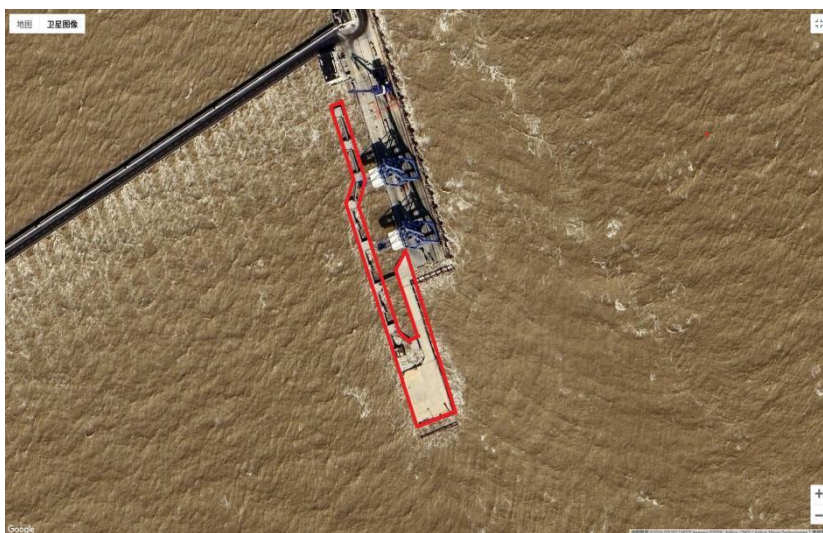
6. 大丰港区大件码头

划定区域为大丰港区大件码头限制非出境入境的人员或者交通运输工具通行、停留的区域，如图所示：



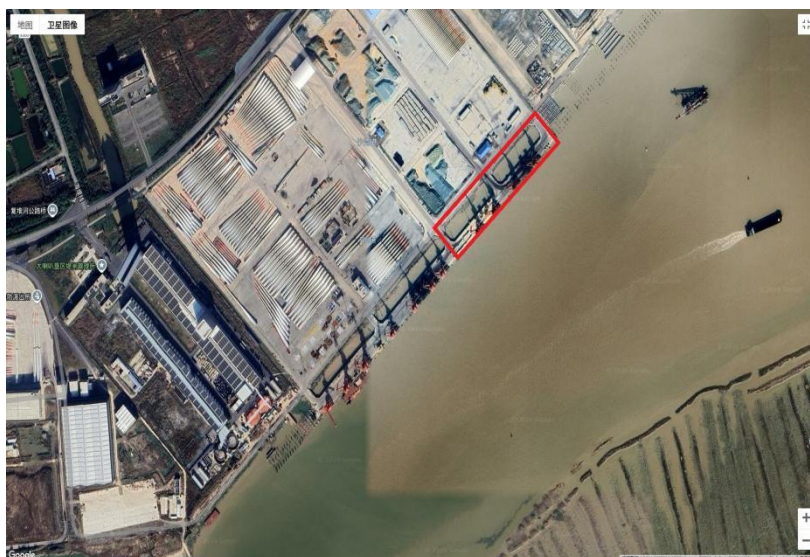
7. 大丰港区滚装码头

划定区域为大丰港区滚装码头限制非出境入境的人员或者交通运输工具通行、停留的区域，如图所示：



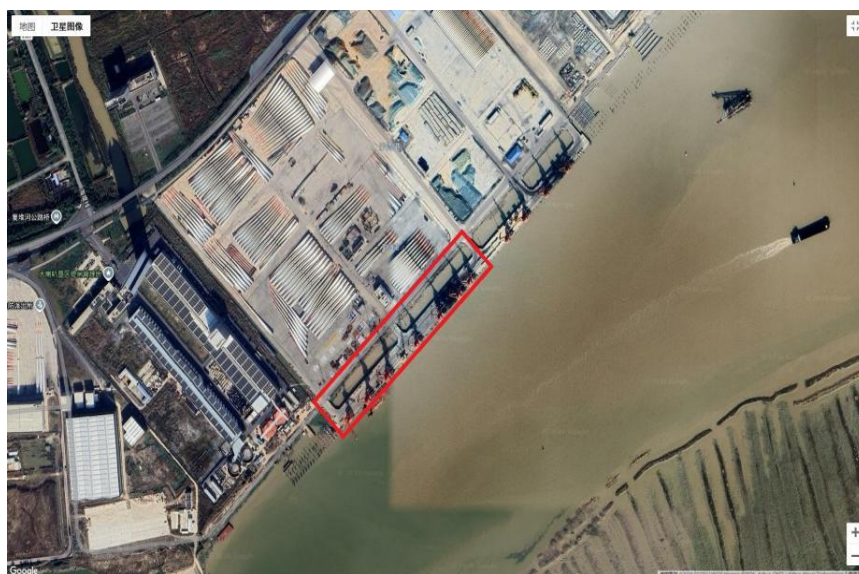
8. 射阳港区通用码头

划定区域为射阳港区通用码头限制非出境入境的人员或者交通运输工具通行、停留的区域，如图所示：



9. 射阳港区通用码头（三期）

划定区域为射阳港区通用码头（三期）限制非出境入境的人员或者交通运输工具通行、停留的区域，如图所示：



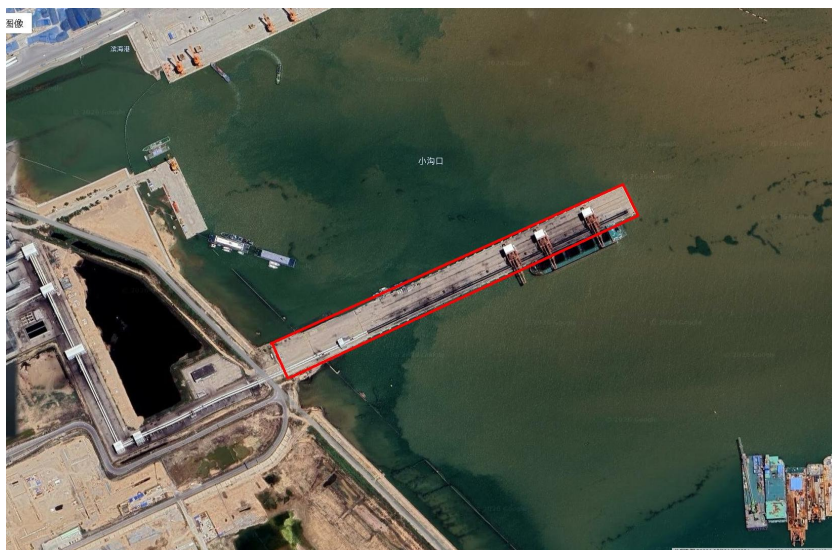
10. 滨海港区通用码头

划定区域为滨海港区通用码头限制非出境入境的人员或者交通运输工具通行、停留的区域，如图所示：



11. 滨海港区国电投煤炭码头

划定区域为滨海港区国电投煤炭码头限制非出境入境的人员或者交通运输工具通行、停留的区域，如图所示：



12. 滨海港区 LNG 码头

划定区域为滨海港区 LNG 码头限制非出境入境的人员或者交通运输工具通行、停留的区域，如图所示：



13. 响水港区小蟒牛通用码头

划定区域为响水港区小蟒牛通用码头限制非出境入境的人员或者交通运输工具通行、停留的区域，如图所示：



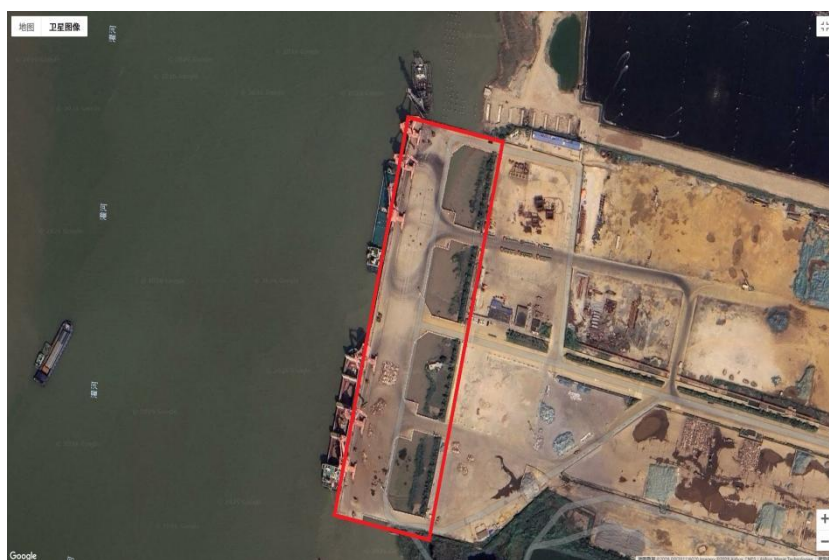
14. 响水港区小蟒牛重件码头

划定区域为响水港区小蟒牛重件码头限制非出境入境的人员或者交通运输工具通行、停留的区域，如图所示：



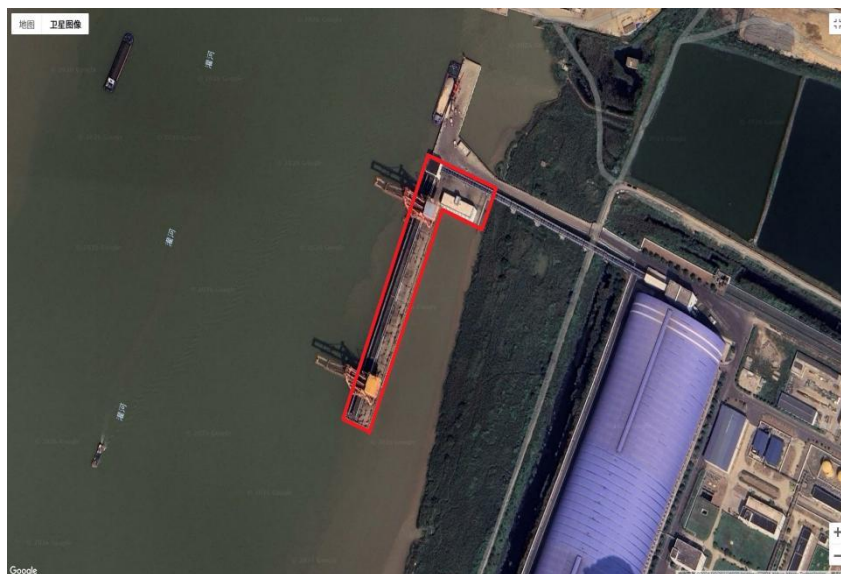
15. 响水港区宏海港务码头

划定区域为响水港区宏海港务码头限制非出境入境的人员或者交通运输工具通行、停留的区域，如图所示：



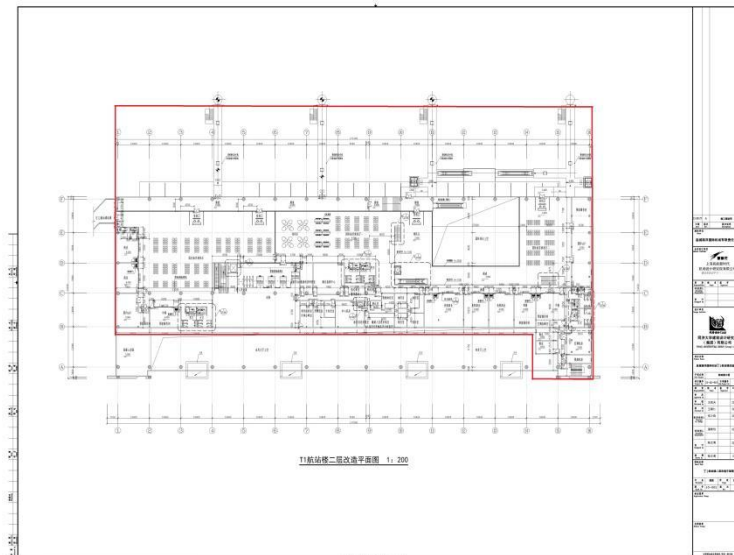
16. 响水港区国能煤炭码头

划定区域为响水港区国能煤炭码头限制非出境入境的人员或者交通运输工具通行、停留的区域，如图所示：



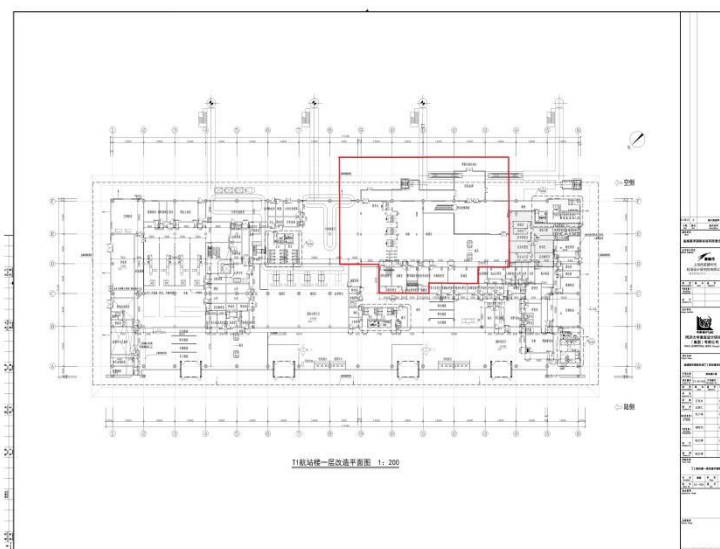
17. 南洋国际机场国际出发区域

划定区域为南洋国际机场国际出发区域限制非出境入境的人员或者交通运输工具通行、停留的区域，如图所示：



18. 南洋国际机场国际到达区域

划定区域为南洋国际机场国际到达区域限制非出境入境的人员或者交通运输工具通行、停留的区域，如图所示：



三、口岸限定区域管理措施

(一)盐城出入境边防检查站依法对本辖区口岸限定区域实施管理，维护正常出入境秩序，对扰乱口岸限定区域管理秩序的行为，依法予以处罚。

(二)盐城出入境边防检查站会同有关部门按照国家规定，加强限定区域封闭性建设，通过物理隔离、电子门禁、电子围栏等方式对口岸限定区域实施封闭隔离，设置相应的通道、卡口或岗亭，设立口岸限定区域标识。

(三)盐城出入境边防检查站通过巡查、电子监控等方式对口岸限定区域进行管理，并会同口岸有关职能部门建立协作机制，明确职责分工，共同维护口岸正常出入境秩序。必要时，对口岸限定区域进行警戒。

(四)本通告自发布之日起生效。

特此通告

2026年6月24日